

DŮM

5+KK

A1

1.NP

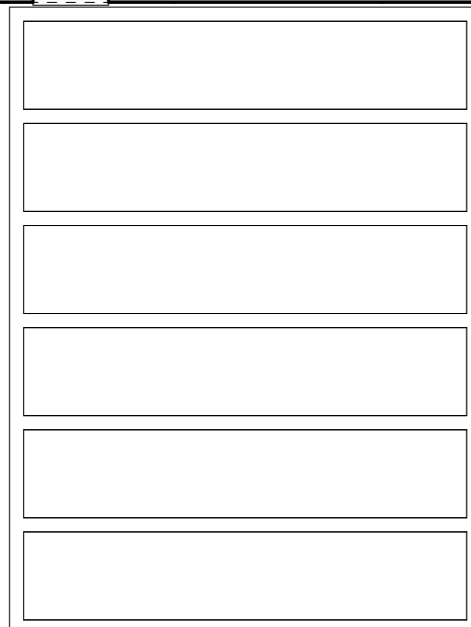
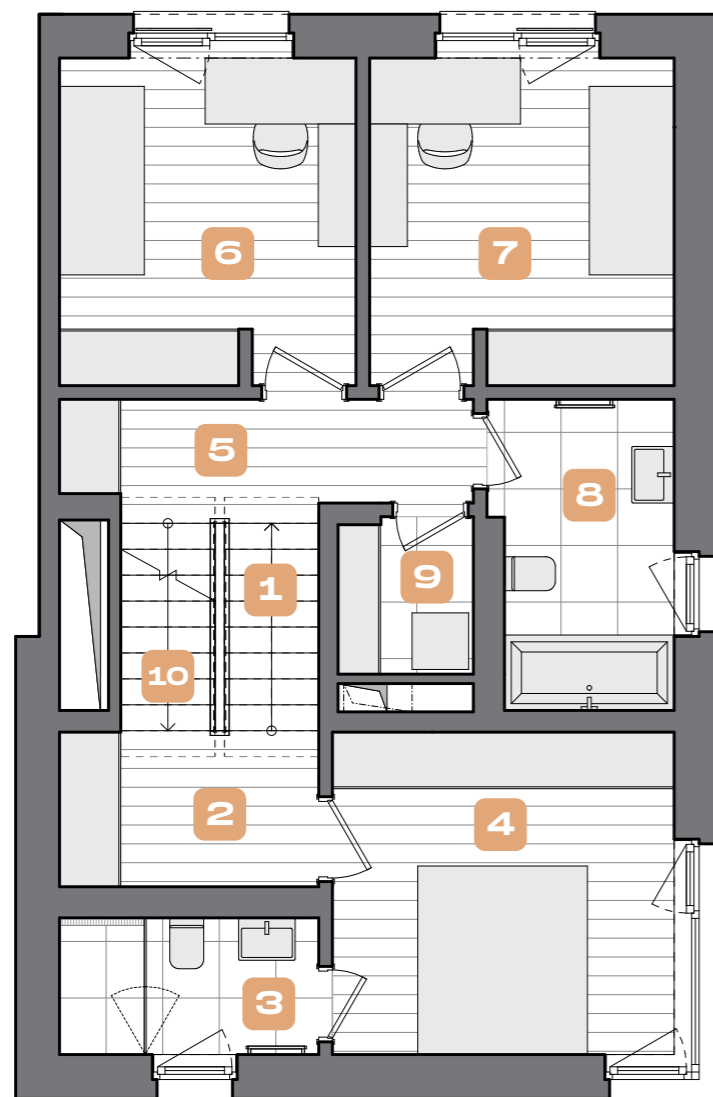


LEGENDA MÍSTNOSTÍ

SITUACE

| OZN. | MÍSTNOST | PLOCHA (m ²) |
|------------------------------|--------------------|--------------------------|
| 1 | Zádveř | 10,4 |
| 2 | Komora | 3,1 |
| 3 | WC | 1,6 |
| 4 | Skład | 10,2 |
| 5 | Obývací pokoj + KK | 39,1 |
| 6 | Schodiště 1 | 1,8 |
| 7 | Schodiště 2 | 2,5 |
| 8 | Zahradní terasa | 23,8 |
| Obytná plocha patra | | 68,7 |
| Podlahová plocha domu | | 146,5 |
| Plocha pozemku | | 329 |





DŮM

5+KK

A1 | 2.NP

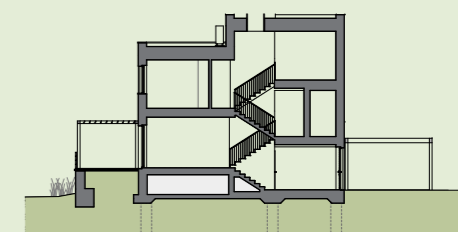


LEGENDA MÍSTNOSTÍ

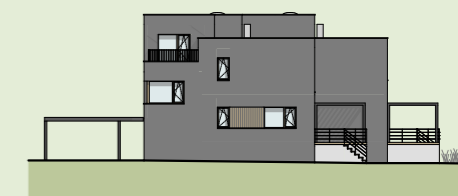
| OZN. | MÍSTNOST | PLOCHA (m ²) |
|----------------------------|-------------|--------------------------|
| 1 | Schodiště 1 | 2,2 |
| 2 | Chodba | 4,7 |
| 3 | Koupelna | 4,1 |
| 4 | Ložnice | 12,4 |
| 5 | Chodba | 5,7 |
| 6 | Pokoj 1 | 11,2 |
| 7 | Pokoj 2 | 11,5 |
| 8 | Koupelna | 6,2 |
| 9 | Komora | 2,4 |
| 10 | Schodiště 2 | 2,2 |
| Obytná plocha patra | | 62,6 |

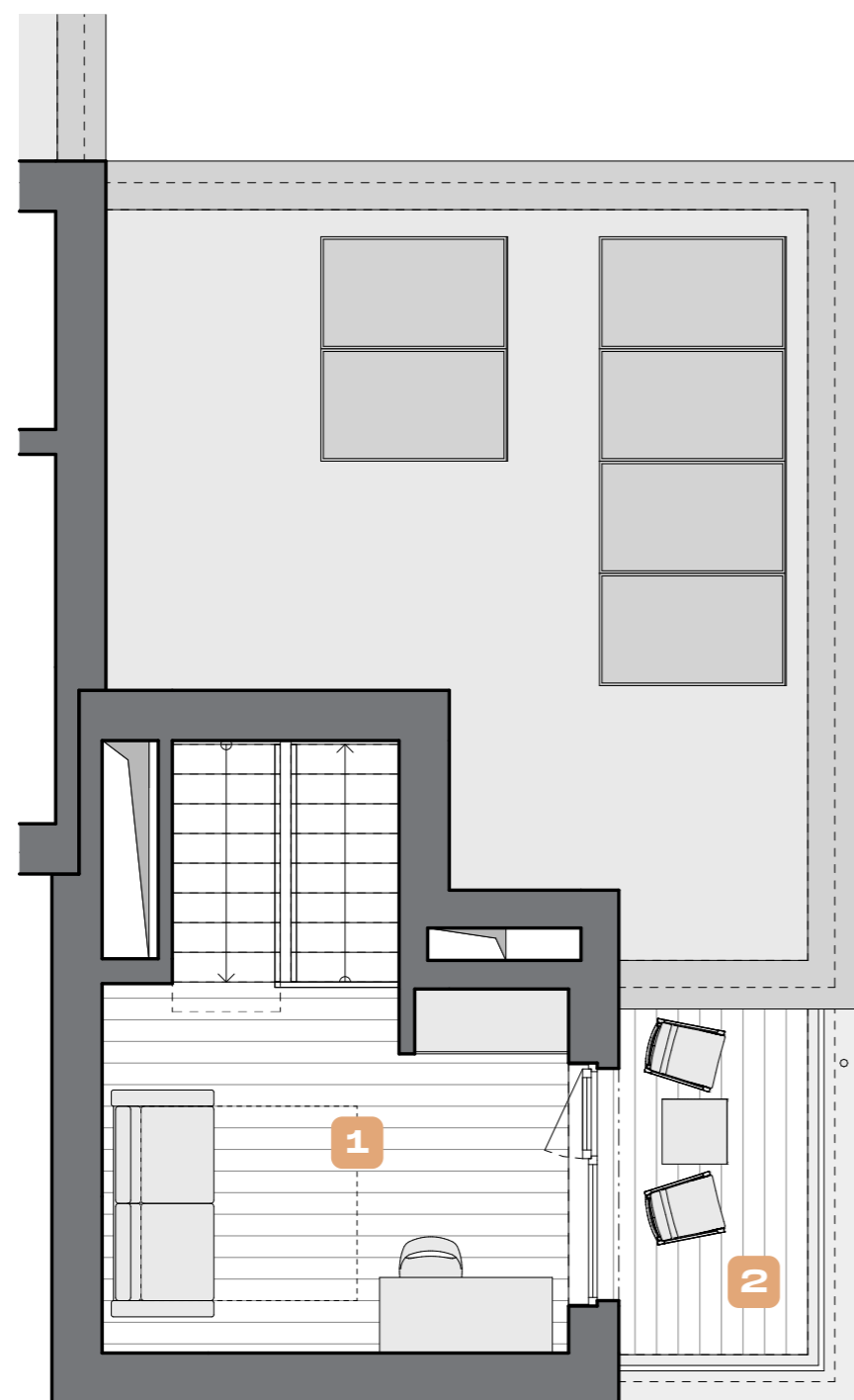


Řez



Severozápadní pohled





DŮM

5+KK

A1 | 3.NP



LEGENDA MÍSTNOSTÍ

| OZN. | MÍSTNOST | PLOCHA (m ²) |
|----------------------------|-----------------|--------------------------|
| 1 | Pokoj pro hosta | 14,6 |
| 2 | Terasa | 6,0 |
| Obytná plocha patra | | 14,6 |



Severovýchodní pohled



Jihozápadní pohled

